

мойбизнес 



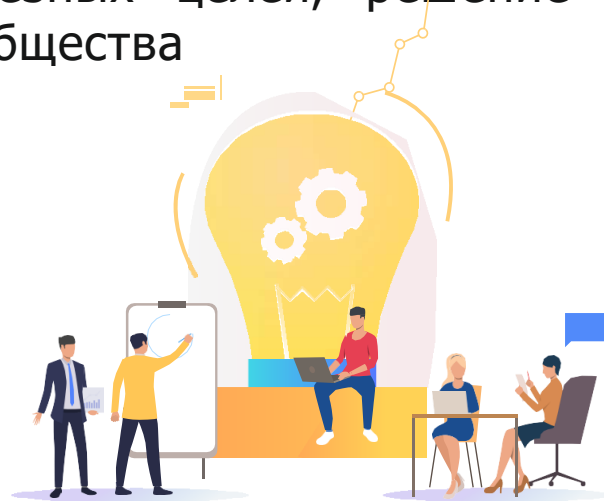
**центр
инноваций
социальной сферы**
волгоградской области

как стать
**социальным
предпринимателем?**

СОЦИАЛЬНОЕ ПРЕДПРИНИМАТЕЛЬСТВО

Социальное предприятие — субъект малого или среднего предпринимательства (далее субъект МСП), осуществляющий деятельность, направленную на достижение общественно полезных целей, решение социальных проблем граждан и общества

мойбизнес



с **2020** года

субъекты МСП **могут получать статус**
социального предприятия

на **1** год

присваивается статус
(ежегодно необходимо
подтверждать статус
социального
предпринимателя)

в течение **года**

сроки
подачи и приёма документов

мойбизнес 

Тот, кто подал заявку на получение статуса
социального предприятия,

До 1 июня может претендовать на
ГРАНТОВУЮ ПОДДЕРЖКУ



центр
инноваций
социальной сферы
волгоградской области



КАК СТАТЬ социальным предпринимателем?

- 1. выбрать** категорию социального предприятия (описание социальной проблематики), точнее всего отражающую деятельность вашей организации/ИП;
- 2. подготовить** комплект документов, соответствующий вашей категории социального предприятия;
- 3. Направить Почтой России, либо принести нарочно** документы в отдел ЦИСС ГАУ ВО «Мой бизнес» по адресу: г. Волгоград, проспект им. Маршала Жукова 3 офис 105, контактные телефоны: 23-01-50, 23-01-51

Какие организации/ИП могут быть признаны субъектами социального предпринимательства?

Критерии признания субъектов МСП социальными предприятиями приведены в Федеральном законе от 24.07.2007 № 209-ФЗ «О развитии малого и среднего предпринимательства в РФ»



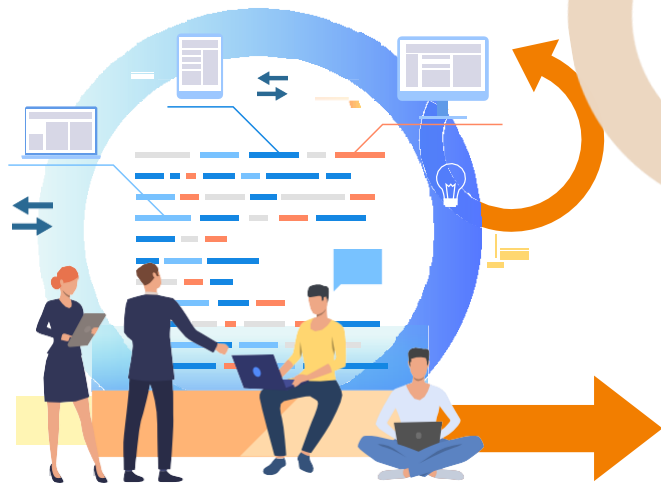
Категории по которым можно получить статус социального предприятия



центр
инноваций
социальной сферы
волгоградской области



мойбизнес



1

КАТЕГОРИЯ 1

Обеспечение занятости граждан, отнесенных к категориям социально уязвимых.

Кому подходит данная категория?

Заявителям, которые нанимают граждан, отнесенных к категориям социально уязвимых (перечень приведен на следующем слайде), при необходимости создавая для них особые условия, что позволяет таким гражданам участвовать в трудовой деятельности наравне с другими членами общества.

Каким условиям должны соответствовать такие заявители?

По итогам года, предшествующего году подачи заявки:



работников заявителя, с которыми оформлены трудовые отношения (но не менее 2-х), являются гражданами, отнесенными к категориям социально уязвимых;



доля расходов на оплату труда таких работников составляет не менее 25% расходов на оплату труда всех работников;



Граждане, отнесенные к категориям
социально уязвимых:



инвалиды и лица
с ограниченными возможностями здоровья



одинокие и многодетные
родители



пенсионеры
и граждане предпенсионного возраста



бывшие заключенные
с неснятой судимостью



выпускники детских домов
до 23 лет



беженцы
и вынужденные переселенцы



малоимущие граждане



лица без определенного
места жительства и занятий



иные граждане, нуждающиеся
в социальном обслуживании

Новый критерий по 1 категории

если ИП не имеет наёмных работников, но сам является инвалидом, то, заполнив соответствующий пакет документов, он может получить

**статус социального
предпринимателя**



2

КАТЕГОРИЯ 2

Обеспечение реализации товаров (работ, услуг), произведенных гражданами, отнесенными к категориям социально уязвимых.

Кому подходит данная категория?

Заявителям, которые целенаправленно приобретают товары (работы, услуги) у граждан, отнесенных к категориям социально уязвимых (перечень приведен на слайде 8), по договорам гражданско-правового характера и реализуют их, тем самым обеспечивая сбыт произведенной продукции или услуг.

Каким условиям должны соответствовать такие заявители?

По итогам года, предшествующего году подачи заявки:



от деятельности по обеспечению реализации продукции граждан, отнесенных к категориям социально уязвимых;



полученной прибыли направлено на осуществление организации такой деятельности в текущем году;

* условие по прибыли применяется только к организациям (прибыль не распределена между участниками, а направлена на развитие). К ИП условие не применяется.



3

КАТЕГОРИЯ 3

Производство товаров (работ, услуг), предназначенных для граждан, отнесенных к категориям социально уязвимых.

Кому подходит данная категория?

Заявителям, которые производят товары (работы, услуги), предназначенные для граждан, отнесенных к категориям социально уязвимых (перечень приведен на слайде 8), в целях создания для них условий, позволяющих преодолеть или компенсировать ограничения их жизнедеятельности.

Каким условиям должны соответствовать такие заявители?

По итогам года, предшествующего году подачи заявки:



доходов от деятельности по производству товаров (работ, услуг), предназначенных для граждан, отнесенных к категориям социально уязвимых;



полученной прибыли направлено на осуществление такой деятельности в текущем году;

* условие по прибыли применяется только к организациям (прибыль не распределена между участниками, а направлена на развитие). К ИП условие не применяется.

Какие направления деятельности относятся к данной категории?

- 01** услуги по поддержанию жизнедеятельности в быту;
- 02** услуги по поддержке и сохранению здоровья;
- 03** услуги по коррекции психологического состояния и социальной адаптации;
- 04** услуги по профилактике отклонений в поведении;
- 05** помощь в трудоустройстве и трудовой адаптации;
- 06** услуги, направленные на повышение коммуникативного потенциала и социальную адаптацию;
- 07** производство / реализация медицинских изделий, используемых для профилактики / реабилитации инвалидности;
- 08** организация отдыха и оздоровления инвалидов и пенсионеров;
- 09** услуги в сфере дополнительного образования;
- 10** создание условий для беспрепятственного доступа инвалидов к объектам инфраструктуры и средствам транспорта, связи и информации.

4

КАТЕГОРИЯ 4

Деятельность, направленная на достижение общественно полезных целей и решение социальных проблем общества.

Кому подходит данная категория?

Заявителям, осуществляющим социально значимую деятельность, приносящую пользу не только гражданам, отнесенным к категориям. Виды деятельности:



услуги, направленные на укрепление семьи, обеспечение семейного воспитания детей и поддержку материнства и детства;



услуги в сфере дошкольного и общего образования, дополнительного образования детей;



услуги, направленные на развитие межнационального сотрудничества, сохранение и защиту самобытности, культуры, языков и традиций народов России;



обучение волонтеров социально ориентированных НКО;



организация отдыха и оздоровления детей;



выпуск и реализация периодических печатных изданий и книжной продукции, связанной с образованием, наукой и культурой;



культурно-просветительская деятельность.



**центр
инноваций
социальной сферы**
волгоградской области

мойбизнес



Каким условиям должны соответствовать такие заявители?

По итогам года, предшествующего году подачи заявки:

не менее
50%

доходов – от деятельности, направленной на достижение общественно полезных целей и решение социальных проблем общества;

не менее
50%

полученной прибыли направлено на осуществление такой деятельности в текущем году;

* условие по прибыли применяется только к организациям (прибыль не распределена между участниками, а направлена на развитие). К ИП условие не применяется.

ПОЧЕМУ МОГУТ ОТКАЗАТЬ?

В случае отказа в признании социальным предприятием можно повторно подать заявку в Уполномоченный орган.

Подавать заявки можно в течение года.

Количество попыток не ограничено

Заявителю **может быть отказано** в признании социальным предприятием по следующим основаниям:

- представлен неполный комплект документов;
- представленные сведения недостоверны;
- в Реестре Федеральной налоговой службы нет информации о заявителе;
- заявитель осуществляет один из видов деятельности: деятельность по производству и (или) реализации подакцизных товаров, деятельность по добыче и (или) реализации полезных ископаемых;
- из представленных в Уполномоченный орган документов следует, что заявитель не соответствует условиям признания социальным предприятием.



МЕРЫ ПОДДЕРЖКИ

социального предпринимательства в Волгоградской области

Центр инноваций в социальной сфере – единое окно для социальных предпринимателей для получения **комплексной государственной поддержки**



центр
инноваций
социальной сферы
волгоградской области

Социальные предприниматели – это прежде всего бизнесмены, имеющие безубыточные предприятия, ставящие перед собой цель позитивных социальных изменений.

Приоритетное направление деятельности ЦИСС - реализация мероприятий по развитию социального предпринимательства на территории Волгоградской области, оказание информационно-аналитической, консультационной и организационной поддержки субъектов социального предпринимательства.

Основные направления работы центра:

- продвижение, популяризация, поддержка и развитие социального предпринимательства;
- информационно-методическое и консультационное сопровождение субъектов социального предпринимательства;
- организация образовательных мероприятий по развитию компетенций в области социального предпринимательства;
- организация и проведение акселерационной программы;
- проведение регионального этапа всероссийского конкурса проектов «Мой социальный бизнес».

- проведение деловых мероприятий, круглых столов по социальной тематике;
- отбор лучших социальных практик и их представление в рамках проводимых открытых мероприятий;
- организация и проведение межрегиональных бизнес-миссий с участием социальных предпринимателей;
- проведение Слёта социальных предпринимателей в Волгоградской области.

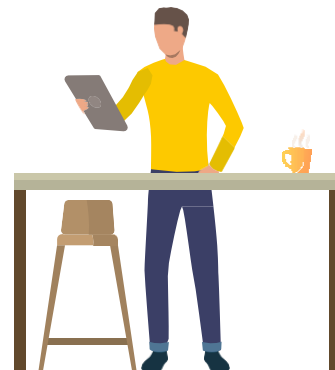
Консультационные услуги для социальных предпринимателей по вопросам:

- | | | | |
|---|---|---|---|
| 1 | финансового планирования | 5 | маркетингового обеспечения деятельности |
| 2 | информационного сопровождения деятельности | 6 | иные консультационные услуги в целях содействия развитию деятельности социальных предпринимателей |
| 3 | правового обеспечения деятельности | | |
| 4 | начала ведения собственного дела в социальной сфере | | |

Специалисты и партнёры Центра инноваций социальной сферы проконсультируют по вопросам начала ведения собственного дела: порекомендуют наиболее подходящую организационно-правовую форму, расскажут о последовательности шагов по открытию и запуску.

Специальные обучающие программы и курсы повышения квалификации

- тренинги
- мастер-классы
- семинары
- деловые игры
- и другие обучающие мероприятия



ЛУЧШИЙ
СОЦИАЛЬНЫЙ
ПРОЕКТ ГОДА

Проведение Регионального этапа Всероссийского Конкурса проектов в области социального предпринимательства **"Мой социальный бизнес"**.



Всероссийский конкурс социально-предпринимательских проектов, направленный на выявление и демонстрацию лучших региональных практик поддержки социального предпринимательства, продвижения проектов, результаты реализации которых способствуют решению социальных проблем, способствуют увеличению масштаба позитивного социального воздействия.


Меры поддержки


Программы льготного финансирования для социальных предпринимателей.


СТАРТ

на организацию и развитие предпринимательской деятельности социальных предприятий*

 0,5 ключевой ставки Банка России

 сумма займа от 100 000 Р до 500 000 Р


 срок займа не более 36 месяцев *24 месяца в период действия особых режимов


 без залога
поручительство владельцев бизнеса и поручительство иного физического лица с обязательным предоставлением справки о доходах поручителя по форме 2-НДФЛ)


РАЗВИТИЕ

на развитие предпринимательской деятельности социальных предприятий*

 0,5 ключевой ставки Банка России

 сумма займа от 100 000 Р до 5 млн. Р
*на пополнение оборотных средств/инвестиционные цели


 срок займа не более 36 месяцев *24 месяца в период действия особых режимов

 залог и поручительство владельцев бизнеса

*Программы только для СМСП, имеющих статус социального предприятия в соответствии с Федеральным законом от 24 июля 2007 г. N 209-ФЗ "О развитии малого и среднего предпринимательства в Российской Федерации"



8 800-302-3-203



Центр инноваций социальной сферы – входит в структуру ГАУ ВО «Мой бизнес» реализующий мероприятия по поддержке и развитию социального предпринимательства в регионе

ЦИСС предоставляет услуги для социальных предпринимателей, а также физическим лицам, заинтересованным в начале осуществления деятельности в области социального предпринимательства

Чем еще может быть полезен ЦИСС социальным предпринимателям?

- разработка фирменного стиля;
- создание сайта;
- разработка маркетинговой стратегии;
- реклама Вашей компании и продуктов/услуг.
- Содействие в регистрации товарного знака

Услуги социальным предпринимателям оказываются
БЕСПЛАТНО!



центр
инноваций
социальной сферы
волгоградской области

Спасибо за внимание!

мойбизнес

Контакты:

Центр инноваций социальной сферы Волгоградской области

Телефоны: 8 (8442) 23-01-50, 8 (8442) 23-01-51

Электронная почта: ciss34@volganet.ru

Адрес: г. Волгоград, проспект Жукова 3, офис 105

Сайт: www.ciss34.ru

ГАУ ВО «Мой бизнес»

Телефон: 8-800-302-32-03

Электронная почта: mb34@volganet.ru

Адрес: г. Волгоград, пр. Жукова, 3

Сайт: <https://mspvolga.ru>

мой
бизнес
Волгоградская область